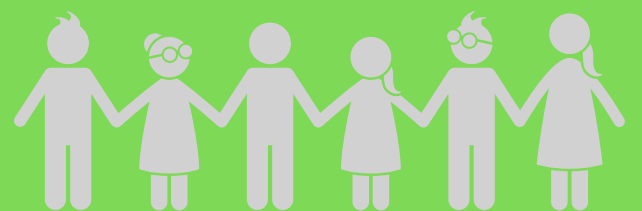


Un portrait des
professionnels qui
peuvent travailler
auprès d'un enfant
qui a un TDL



L'ORTHOPHONISTE



L'orthophoniste peut évaluer les habiletés langagières et poser une conclusion orthophonique de trouble développemental du langage (TDL).



Son rôle est de proposer un plan d'intervention comprenant des objectifs précis et concrets adaptés à la réalité de l'enfant. Il.elle peut ainsi offrir des interventions dans le but de travailler ces objectifs.



L'évaluation orthophonique est nécessaire à l'obtention de plusieurs services et subventions.



UN.E TECHNICIEN.NE EN ÉDUCATION SPÉCIALISÉE (T.E.S.)



Il.elle accompagne et intervient auprès de l'enfant dans la vie de tous les jours.



Son rôle est d'observer les besoins, les comportements et les capacités de l'enfant.



Son but est d'aider l'enfant à atteindre son plein potentiel.



Il.elle peut offrir un plan d'intervention au besoin et aider l'équipe multidisciplinaire.

L'ORTHOPÉDAGOGUE



Le rôle de l'orthopédagogue est d'aider l'enfant s'il éprouve des difficultés d'apprentissage. Entre autres, des difficultés lors de l'apprentissage de la lecture, de l'écriture et des mathématiques. L'apprentissage de ces notions peut être plus difficile pour un enfant qui a un TDL.



UN.E PSYCHOÉDUCATEUR.TRICE



Les psychoéducateurs.trices interviennent auprès de l'enfant s'il a des difficultés d'adaptation sur le plan comportemental. Ex: la gestion des émotions, la gestion de crises, etc.



Ils.elles peuvent proposer un plan d'intervention, faire une évaluation, analyser l'efficacité des interventions mises en place et évaluer l'environnement de l'enfant.



Ils.elles sont souvent appelés à guider ou conseiller les intervenants de divers milieux.



L'ERGOTHÉRAPEUTE

Lorsque la coordination et le développement moteur de l'enfant est touché, on fait appel à l'ergothérapeute.



L'ergothérapie aide l'enfant à mieux fonctionner dans son environnement à travers:



La motricité: prendre un crayon, organiser ses mouvements, etc.



L'univers sensoriel: comment gérer les informations sensorielles (bruits, sortes de tissus, etc.)



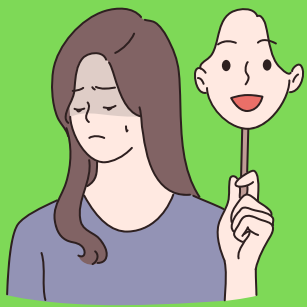
L'alimentation: comment gérer les textures, comment ne pas s'étouffer, etc.



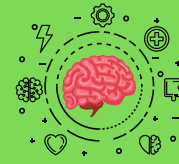
L'environnement: comment adapter l'environnement



La concentration



UN.E PSYCHOLOGUE



Un.e psychologue est un.e expert.e du comportement, des émotions et de la santé mentale.

Il.elle intervient auprès de l'enfant s'il est en détresse ou en difficulté psychologique.

Son rôle est d'évaluer le fonctionnement psychologique et la santé mentale de l'enfant. Il peut également recommander une consultation avec un médecin.

