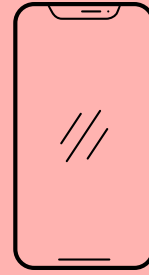
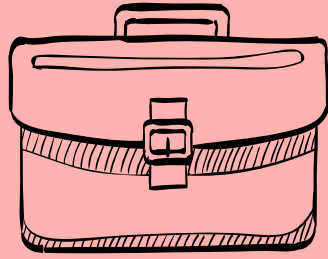


...



...

L'intimidation et le TDL



L'intimidation, c'est quoi?

L'intimidation c'est quand une personne fait du mal à une autre personne en cherchant à la blesser, à lui faire peur, à l'isoler, à l'insulter, à la menacer, à la rabaisser et/ou à la contrôler.

- Il peut y avoir une personne ou un groupe d'intimidateurs.
- C'est un acte très grave, il faut le dénoncer.
- L'intimidation est répétée, les intimidateurs tendent à recommencer ces comportements souvent.



Les différentes formes d'intimidation:

1. Intimidation physique

Frapper, faire trébucher, pousser, lancer un objet, bousculer quelqu'un.

2. Intimidation discriminatoire

Rejeter ou harceler une personne en raison de sa religion, de son orientation sexuelle, de son apparence physique, de sa couleur de peau ou d'un handicap.

3. Cyberintimidation

De l'intimidation fait via Internet et les réseaux sociaux.



Les différentes formes d'intimidation:

4. Intimidation psychologique et verbale

Traiter une personne de « noms », dire des insultes, des commentaires méchants, faire du chantage (menacer la personne pour obtenir ce qu'on veut).



5. Intimidation sociale

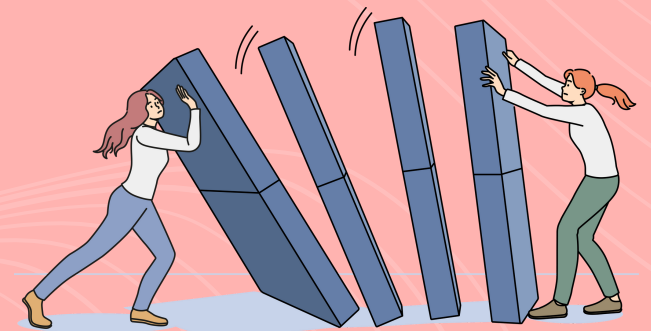
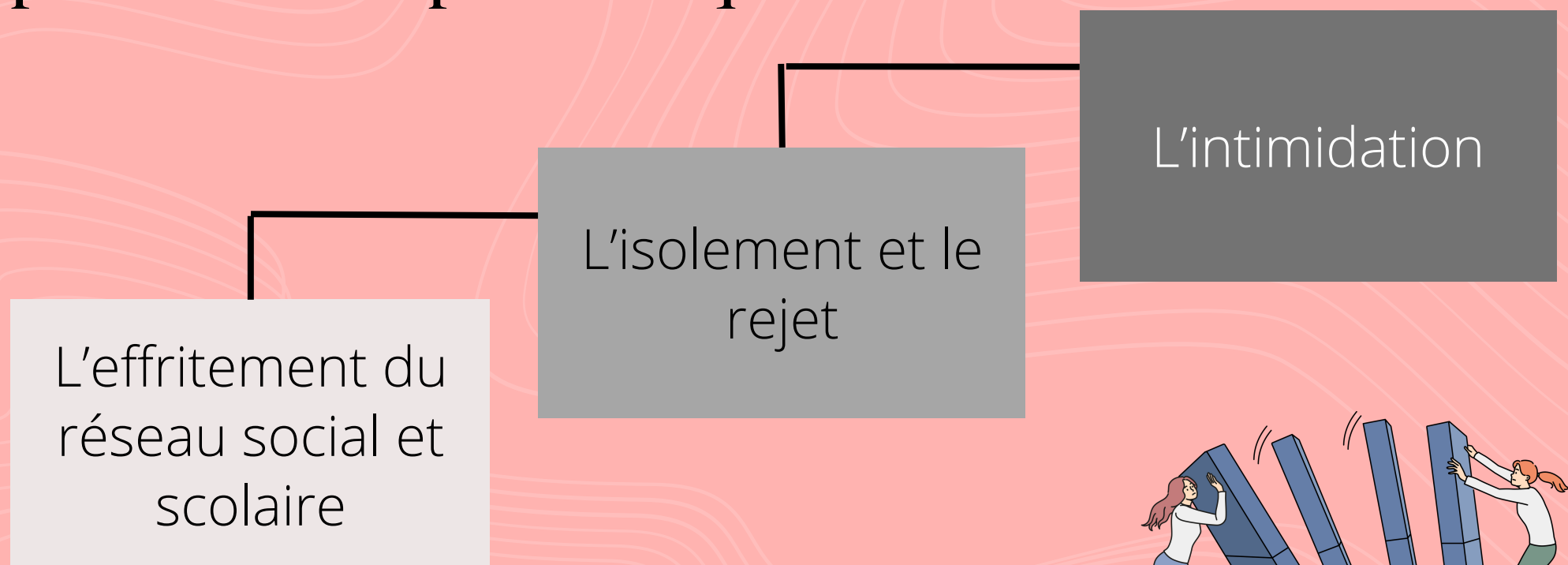
Lancer une rumeur sur quelqu'un, mettre à part une personne, humilier quelqu'un en public, rire d'une personne, ne plus parler ou ne plus passer de temps avec quelqu'un pour le faire sentir seul.



L'intimidation et le TDL

Les personnes qui possèdent un TDL vivent des difficultés supplémentaires au quotidien. Par exemple, le fait de participer à la sphère sociale, d'adhérer aux normes sociales ou scolaires et d'entretenir des relations de qualité sont des activités courantes qui ont tendance à leur demander beaucoup d'énergie. Ils sont donc plus à risque d'être victimes d'intimidation.

Exemple d'une chaîne d'événements que peut vivre une personne qui a un TDL:



Exemples



L'effritement du réseau social et scolaire

- Juliette a redoublé son année scolaire malgré tous ses efforts.
- Le collègue de travail, avec qui Thomas s'entendait à merveille, change d'emploi.

L'isolement et le rejet

- Les anciens amis de classe de Juliette ne l'invitent plus à leur anniversaire.
- Quand Thomas se joint aux autres employés pour dîner, ceux-ci l'ignorent.

L'intimidation

Puisque se refaire un cercle social peut être plus éprouvant pour Thomas et Juliette, ces situations peuvent mener à l'intimidation.

Les ressources qui peuvent t'aider:

Jeunes

Jeunesse, J'écoute: 1 800 668-6868

Tel-jeunes: 1 800 263-2266 | texto: 514 600-1002

SOS Suicide Jeunesse: 1 800 595-5580

Cyberintimidation

Cyberaide.ca

AidezMoiSVP.ca

Communauté LGBTQIA+

Interligne: 1 888 505-1010

GRIS MCQ: 1 877 745-0007

Projet 10: 514 989-4585

Parents

Ligne Parents: 1 800 361-5085

Handicap

**Office des personnes handicapées
du Québec:** 1 800 567-1465

